



LAT: 8405683.25 m S
LONG: 567716.71 m E

Trechos de ruas a serem pavimentadas com PMF

(Rua Epicuro) entre a Rua Einstein e Rua Balzac
(Balzac) entre a Rua Epicuro e Rua Homero
(Homero) entre a Rua Balzac e Av. Aristóteles

Trechos de ruas a serem pavimentadas com PMF

(Rua Pitágoras) entre a Rua Licurgo e Av. Confúcio
(Licurgo) entre a Rua Pitágoras e Rua Haeckel

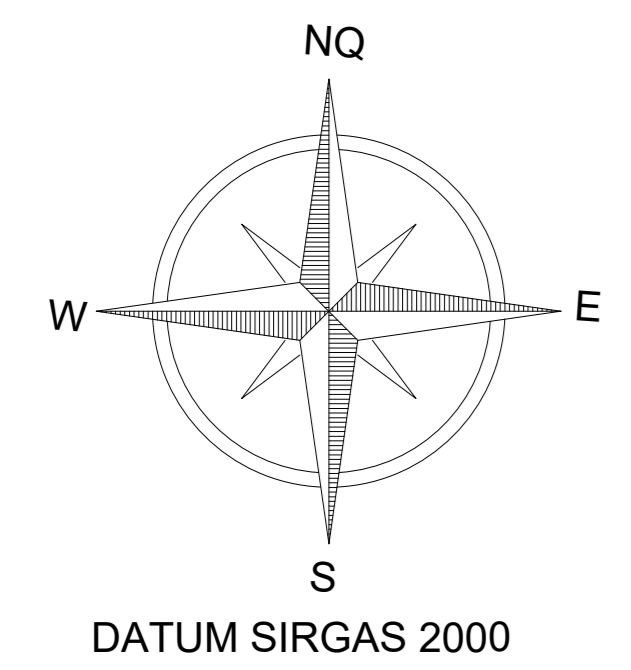
LAT: 8405732.00 m S
LONG: 568717.23 m E

LAT: 8405469.34 m S
LONG: 568645.72 m E

Trechos de ruas a serem pavimentadas com PMF

(Rua Kant) entre a Rua Agassis e Rua Haeckel
(Rua Hegel) entre a Rua Agassis e Kant

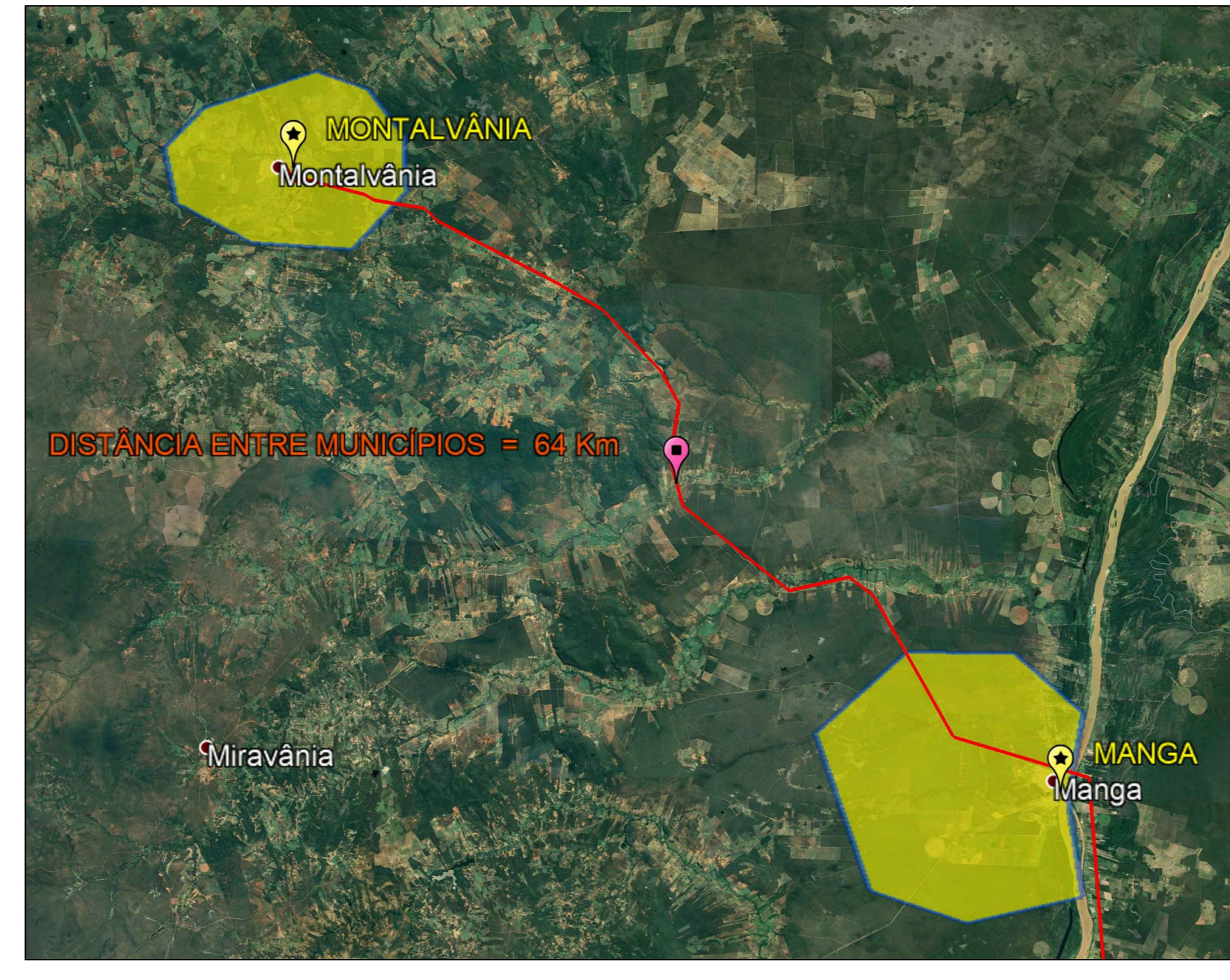
LOCALIZAÇÃO DA ÁREA DISPONÍVEL PARA BOTA FORA E USINAGEM DO (PMF)



CROQUI DO PERCURSO DA OBRA ATÉ JAZIDA DE MATERIAL BETUMINOSO



CROQUI DO PERCURSO DA OBRA ATÉ JAZIDA DE BRITA



PLANTA DE LOCALIZAÇÃO DAS ÁREAS DE INTERVENÇÃO, BOTA FORA E USINAGEM DO PMF.

ESCALA : 1 / 2.500

- RUAS CONTEMPLADAS COM PAVIMENTAÇÃO EM PMF
- ÁREA DESTINADA AO BOTA FORA E USINAGEM DO PMF



ORIENTAÇÃO GEOGRÁFICA

LAT: m S
LONG: m E

COORDENADAS GEOGRÁFICAS EM (U.T.M.)

Projeto Arquitetônico / Urbanístico	
OBJ. ETO:	Pavimentação em PMF
ESTRUSO:	Ruas: Pitágoras-Licurgo-Kant-Hegel-Epicuro-Balzac-Homero Montalvânia - MG
ÁREA:	8.448,8353 m ²
Indicadas	
CONTRATANTE:	PREFEITURA MUNICIPAL DE MONTALVÂNIA Avenida Confúcio nº 1.150, Centro-CEP: 38496-000/UF: MG - 17.097.791/0001-12 CNPJ: 06.155.527-40/Inscrição Estadual: 001.000.000
CONTRATADA:	Richard Gonçalves Moreira de Souza Engenheiro Civil - CREA-MG: 234.063/D
DATA:	Fevereiro / 2021
PROPOSTA:	A/0
REVISÃO:	1/6